

# ТЕХНИЧЕСКИЙ ПАСПОРТ ИЗДЕЛИЯ



*Производитель: Via delle Margherite, 33-27016 Sant' Alessio Con Vialone (Pavia), Italia, Италия*



Элиминейтор  
X-PUMP®  
15 AR



## ПРОФЕССИОНАЛЬНЫЙ ЭЛИМИНЕЙТОР®\* С АВТОМАТИЧЕСКИМ РЕВЕРСОМ

*\*насосы, бустеры или установки, предназначенные для промывки теплообменников, отопительного оборудования и систем отопления*

# ТЕХНИЧЕСКИЙ ПАСПОРТ ИЗДЕЛИЯ

<i>№ п.</i>	<i>СОДЕРЖАНИЕ</i>	<i>Стр.</i>
<b>1</b>	Назначение и область применения	2
<b>2</b>	Обозначение	2
<b>3</b>	Технические характеристики	2
<b>4</b>	Описание конструкции	2
<b>5</b>	Комплект поставки	3
<b>6</b>	Руководство по эксплуатации	3
6.1.	Гидравлическое подключение	3
6.2.	Запуск и эксплуатация	3
6.3.	Электронное меню элиминейтора	3
6.4.	Указания по эксплуатации	4
<b>7</b>	Условия хранения и транспортировки	5
<b>8</b>	Утилизация	5
<b>9</b>	Гарантийные обязательства	5
<b>10</b>	Условия гарантийного обслуживания	5
<b>11</b>	Схема элиминейтора X-PUMP® 15 AR	6
<b>12</b>	Гарантийный талон	7
<b>ПРИЛОЖЕНИЕ</b>		8

# ТЕХНИЧЕСКИЙ ПАСПОРТ ИЗДЕЛИЯ

## 1. Назначение и область применения

Профессиональный элиминейтор с автоматическим реверсом X-PUMP® 15 AR предназначен для промывки теплообменного оборудования (бойлеров, котлов, систем охлаждения, выпарных установок) за счет циркуляции рабочей среды.

*РЕКОМЕНДУЕМ: В качестве рабочей среды использовать растворы на основе реагентов марки SteelTEX®!*

## 2. Обозначение

X-PUMP® 15 AR

## 3. Технические характеристики

№	Наименование показателей	Ед. измерения	Значение для модели
1	Напряжение питания электродвигателя	В	220
2	Частота питания	Гц	50
3	Давление	бар	1
4	Максимальный напор	м	10
5	Производительность	л/час	2400
6	Присоединительная резьба	дюйм	1/2"
7	Объем бака рабочей среды	л	15
8	Максимальная температура рабочей среды	°С	50
9	Наличие реверса	–	автоматический
10	Длина шлангов	м	2x2,5
11	Вес	кг	6
12	Тип защиты IP		ip54
13	Габариты	мм	480x350x350

## 4. Описание конструкции

- 4.1. Элиминейтор X-PUMP® 15 AR изготовлен полностью из ударопрочных и кислотостойких материалов.
- 4.2. Имеет ручку для легкой транспортировки.
- 4.3. Оснащен автоматическим инвертором (реверсом) потока рабочей среды, что позволяет интенсифицировать процесс промывки теплообменного оборудования.
- 4.4. Электродвигатель выполнен с вертикальной осью, с закрытым рабочим колесом из антифрикционного полимера.

# ТЕХНИЧЕСКИЙ ПАСПОРТ ИЗДЕЛИЯ

## 5. Комплект поставки

№	Наименование	Ед. изм.	Кол-во
1	Элиминейтор	шт	1
2	Шланг	шт	2
4	Технический паспорт	шт	1
5	Упаковка	шт	1

## 6. Руководство по эксплуатации

**ВНИМАНИЕ:** При промывке теплообменного оборудования сначала убедитесь в наличии минимального потока в трубопроводе, необходимого для циркуляции рабочей среды. В противном случае, проведение работ не представляется возможным!

### 6.1. Гидравлическое подключение

- 6.1.1. Произвести монтаж элиминейтора на горизонтальную гладкую поверхность пола или фундаментную плитку.
- 6.1.2. Отсоединить промываемое теплообменное оборудование от системы с помощью запорной арматуры и слить из него воду.
- 6.1.3. Подсоединить элиминейтор шлангами, входящими в комплект поставки, к промываемому оборудованию.

### 6.2. Запуск и эксплуатация

- 6.2.1. Заполнить бак наполовину водопроводной водой.
- 6.2.2. Добавить в бак реагент; в процессе промывки крышка бака должна быть открыта для вентиляции газов, образующихся при промывке (углекислый газ).
- 6.2.3. Подключить насос к сети питания 220В переменного тока и запустить его.
- 6.2.4. Для интенсификации процесса промывки предусмотрена панель автоматического переключения направления потока рабочей жидкости.

### 6.3. Электронное меню элиминейтора

- 6.3.1. Включите насос – при включении значение мигающего индикатора «OPERATE HOURS» на нуле, для перехода в режим ручной настройки нажмите на кнопки DX (правая) или SX (левая) – отобразится значение 1.
- 6.3.2. Автоматическая настройка: нажмите на кнопку «+» «BACKFLOW INTERV. MIN» – на экране отобразится значение 1, это означает, что реверс потока будет производиться каждую минуту.
- 6.3.3. Для изменения значения один раз нажмите на кнопку «+», отображаемое значение начнет мигать – на этом этапе доступна возможность увеличения значения до 9 посредством очередного нажатия на кнопку «+». Через 3 секунды установленное значение сохранится. Отображаемое значение будет уменьшаться с каждой минутой, чтобы узнать текущее значение, нажмите на кнопку «+» (текущее значение начнет мигать).
- 6.3.4. Для изменения значения «OPERATE HOURS», обратитесь к вышеописанным шагам пункта 7.3.
- 6.3.5. Для переключения с автоматического режима на ручной, нажмите дважды на кнопки SX и DX. Как только время, установленное на дисплее «OPERATE HOURS» истечет, насос остановится и дисплей начнет мигать, а значение станет 0. Для повторного запуска насоса нажмите на кнопки DX и SX; насос начнет работать в ручном режиме и на дисплее «OPERATE HOURS» появится значение 1.
- 6.3.6. Процесс удаления накипи можно считать завершенным тогда, когда пузыри перестают появляться в баке, а раствор остается кислотным.

## ТЕХНИЧЕСКИЙ ПАСПОРТ ИЗДЕЛИЯ

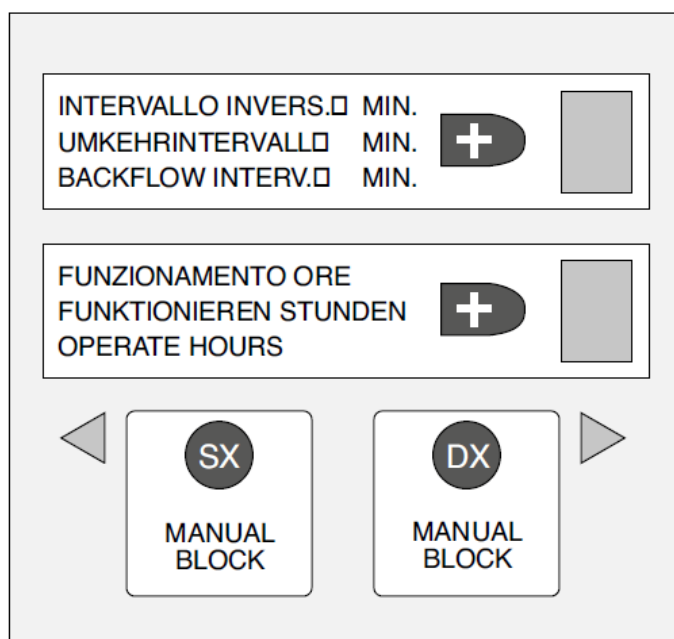


Рисунок 1. Управление автоматическим инвертором

### 6.4. Указания по эксплуатации

- 6.4.1. Максимальное время работ не должно превышать 2 часов (непрерывно). Для повторного начала работ необходим перерыв в 30 минут.
- 6.4.2. В процессе эксплуатации насоса следует периодически проверять отсутствие влаги в электродвигателе и контролировать соединение шлангов.
- 6.4.3. Не оставлять элиминейтор без внимания в течение работы.
- 6.4.4. При проявлении посторонних шумов в работе насоса, а также при появлении запаха горелого пластика или изоляции, необходимо немедленно прекратить эксплуатацию элиминейтора и доставить его в сервисный центр.
- 6.4.5. После работы бак рабочей среды необходимо продолжительно и обильно промыть чистой проточной водой.
- 6.4.6. Не оставлять кислотный раствор внутри бака.

**ПРЕДОСТЕРЕЖЕНИЕ:** Раствор чрезвычайно опасен!

# ТЕХНИЧЕСКИЙ ПАСПОРТ ИЗДЕЛИЯ

## 7. Условия хранения и транспортировки

- 7.1. Изделия должны храниться по условиям хранения 3 по ГОСТ 15150.
- 7.2. Транспортировка изделий должна осуществляться в соответствии с условиями 5 ГОСТ 15150.  
*ВНИМАНИЕ: Промерзание насоса может привести к его поломке!*  
*Осуществлять транспортировку элиминейтора только в горизонтальном положении и с пустым баком!*

## 8. Утилизация

Утилизация изделия (переплавка, захоронение, перепродажа) производится в порядке, установленном Законом РФ от 04 мая 1999 г. № 96 – ФЗ «Об охране атмосферного воздуха» (с изменениями на 27.12.2009), от 24 июня 1998 г. № 89 – ФЗ (в редакции с 01.01.2010 г.) «Об отходах производства и потребления», от 10 января 2002 г. № 7 – ФЗ «Об охране окружающей среды», а также другими российскими и региональными нормами, актами, правилами, распоряжениями и пр., принятыми во исполнение указанных законов.

## 9. Гарантийные обязательства

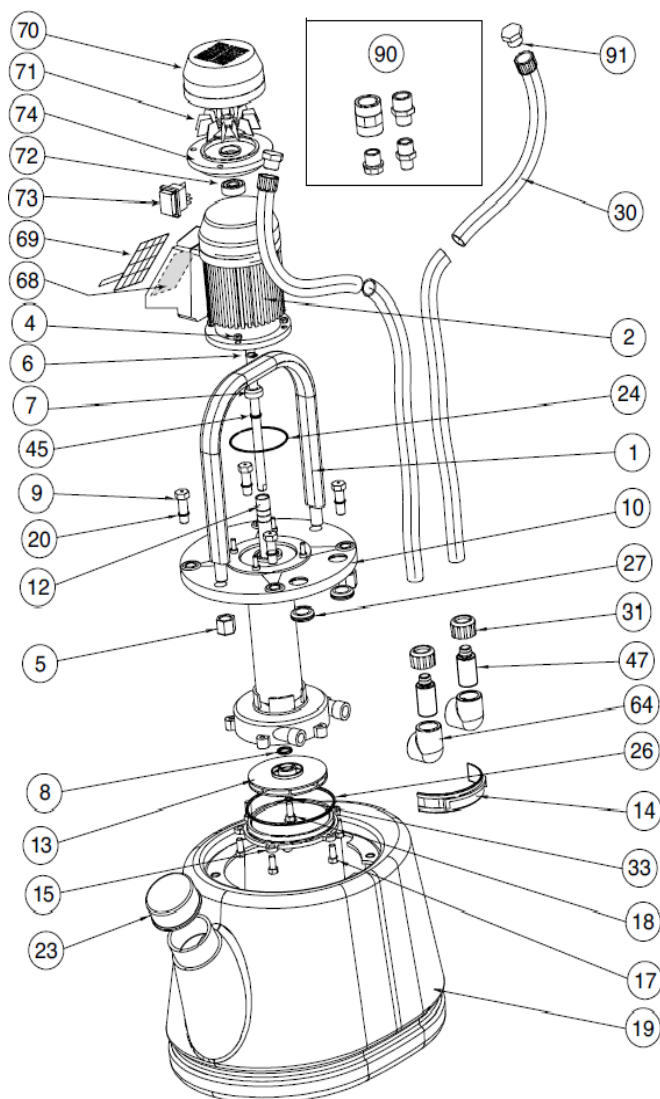
- 9.1. Изготовитель гарантирует соответствие изделия требованиям безопасности, при условии соблюдения потребителем правил использования, транспортировки, хранения, монтажа и эксплуатации.
- 9.2. Гарантия выдается на 2 года с момента реализации элиминейтора поставщиком.
- 9.3. Гарантия распространяется на все дефекты, возникшие по вине завода-изготовителя.
- 9.4. Гарантия не распространяется на дефекты, возникшие в случаях:
  - использование сторонних химических реагентов, в качестве которых не может быть уверен производитель оборудования X-PUMP®;
  - нарушения паспортных режимов хранения, монтажа, испытания, эксплуатации и обслуживания;
  - ненадлежащей транспортировки и погрузо-разгрузочных работ;
  - использование химических реагентов в недоступных концентрациях;
  - хранение химии в баке элиминейтора (до и после процедуры промывки);
  - наличие повреждений, вызванных пожаром, стихией, форс-мажорными обстоятельствами;
  - повреждений, вызванных неправильными действиями потребителя;
  - наличия следов постороннего вмешательства в конструкцию изделия или попыток самостоятельного ремонта оборудования.
- 9.5. Производитель оставляет за собой право внесения изменений в конструкцию, улучшающее качество изделия при сохранении основных эксплуатационных характеристик.

## 10. Условия гарантийного обслуживания

- 10.1. Претензии к качеству товара могут быть предъявлены в течение гарантийного срока.
- 10.2. Неисправные изделия в течение гарантийного срока ремонтируются или обмениваются на новые бесплатно. Решение о замене или ремонте изделия принимает сервисный центр. Заменное изделие или его части, полученные в результате ремонта, переходят в собственность сервисного центра.
- 10.3. В случае необоснованности претензии, затраты на диагностику и экспертизу изделия оплачиваются Покупателем.
- 10.4. Изделия принимаются в гарантийный ремонт (а также при возврате) полностью укомплектованными.

# ТЕХНИЧЕСКИЙ ПАСПОРТ ИЗДЕЛИЯ

## II. Схема элиминейтора X-PUMP® 15 AR



- 1    Металлическая ручка
- 2    Двигатель 220/50
- 4    Латунная гайка 6 МА
- 5    Гайка 16 М
- 6    Стопорное кольцо
- 7    Шайба
- 8    Уплотнительное кольцо для оси насоса
- 9    Болт 12 МА, 6 шт.
- 10   Фланец + корпус насоса
- 12   Вал
- 13   Крыльчатка / рабочее колесо
- 14   Переборка
- 15   Крышка крыльчатки
- 17   Болт 8 М.А.
- 18   Болт 6 М.А.
- 19   Бак
- 20   Уплотнительное кольцо М 12
- 23   Крышка бака
- 24   Уплотнительное кольцо для фланца двигателя
- 26   Уплотнительное кольцо для крышки крыльчатки
- 27   Уплотнительное кольцо для фланца
- 30   Прозрачный шланг м. 2x2 + штуцера 1/2 "
- 31   Кольцевая гайка 3/4 "
- 33   Уплотнительное кольцо
- 45   Уплотнительное кольцо
- 47   Фитинг 3/4 " x 16
- 64   Угловой патрубок 3/4 "
- 68   Электронная карта
- 69   Блок управления
- 70   Двигатель вентилятора
- 71   Мотор
- 72   Подшипника
- 73   Переключатель
- 90   Адаптеры
- 91   фитинг 1/2 ", 2 шт.

# ТЕХНИЧЕСКИЙ ПАСПОРТ ИЗДЕЛИЯ

ГАРАНТИЙНЫЙ ТАЛОН № \_\_\_\_\_

Наименование товара:

ПРОФЕССИОНАЛЬНЫЙ ЭЛИМИНЕЙТОР С АВТОМАТИЧЕСКИМ РЕВЕРСОМ  
**X-PUMP® 15AR**

Название и адрес торгующей организации \_\_\_\_\_

Дата продажи \_\_\_\_\_ Подпись продавца \_\_\_\_\_

Штамп или печать  
торгующей организации

Штамп о приемке

С условиями гарантии СОГЛАСЕН:

Покупатель \_\_\_\_\_ (подпись) \_\_\_\_\_

**Гарантийный срок – 2 года с даты продажи конечному потребителю**

По вопросам гарантийного ремонта, рекламаций и претензий к качеству изделий обращаться по телефону 8 (800) 500 61 10 или оставить заявку по почте [office@piral.ru.com](mailto:office@piral.ru)

При предъявлении претензии к качеству товара, покупатель представляет следующие документы:

1. Заявление в произвольной форме, в котором указываются:
  - название организации или Ф.И.О. покупателя, фактический адрес и контактные телефоны;
  - краткое описание дефекта.
2. Документ, подтверждающий покупку изделия (накладная, квитанция).
3. Настоящий заполненный гарантийный талон.

Отметка о возврате или обмене товара:

Дата «\_\_» \_\_\_\_\_ 20\_\_ г. Подпись \_\_\_\_\_





## **О КОМПАНИИ PIPAL® Chemicals**

PIPAL® Chemicals – это итальянско-российское партнерство, объединенное совместным капиталом для представления на российском рынке товаров европейского качества, произведенных на территории Евро Союза (Италия) и Российской Федерации. Товары группы компаний PIPAL® Chemicals выпускаются на 7 заводах в Италии и 2 заводах на территории Российской Федерации.

## **PIPAL FIKUS**

PIPAL® [пипаль] – «фикус» (итал.), данное растение было выбрано в качестве названия компании не случайно: фикус активно поглощает ядовитые для человека вещества – бензол, фенол, трихлорэтилен и превращает их с помощью специальных ферментов в аминокислоты и сахар.

Тем самым основатели хотели подчеркнуть всю важность заботы об окружающей среде, особенно когда речь идет о производстве промышленной и бытовой химии.

Предприятия, входящие в PIPAL® Chemicals, успешно внедряют инновационные технологии производства и согласно требованиям ЕС, все производственные мощности, выпускающие продукцию, реализуемую PIPAL® Chemicals, обеспечиваются постоянным контролем всех производственных процессов, которые сертифицированы согласно международным стандартам менеджмента качества ISO 9001/2000.

## **Наша цель**

Цель PIPAL® Chemicals: разрабатывать инновационные товары для эффективного решения различного рода задач, в области тепло и водоснабжения, гарантировать простоту их использования, а также безопасность и высокий результат, вести грамотную ценовую политику, сохраняя высокое качество продукта, развиваться и расширять свой ассортимент, учитывая потребности современного рынка. Одной из главных задач для PIPAL® Chemicals является бережное отношение к природе. Мы разрабатываем свою продукцию так, чтобы она не оказывала негативного воздействия на окружающую среду.

## **Наша продукция**

Ключевыми направлениями PIPAL® Chemicals являются:

- элиминаторы Pump Eliminate®;
- профессиональная химия для сервисного обслуживания теплообменного оборудования SteelTEX®;
- химические реагенты для инженерных систем широкого профиля HeatGUARDEX®;
- клеи гели-герметики торговой марки QuickSPACER®;
- теплохладоносители для систем отопления Hot Point® и HeatGUARDEX®.

PIPAL® Chemicals, Pump Eliminate®, SteelTEX®, HeatGUARDEX®, QuickSPACER®, Hot Point®

## **Наши преимущества**

- Современные производственные мощности и исследовательские лаборатории;
- Строгий контроль качества и постоянная работа над его повышением;
- Отслеживание и максимальное удовлетворение потребностей рынка;
- Открытость к плодотворному деловому сотрудничеству;
- Индивидуальный подход к каждому клиенту, фокус на его потребностях;
- Маркетинговая и рекламная поддержка дилеров.

Продукты PIPAL® Chemicals прошли проверку временем, приобрели популярность у широкого круга потребителей и получили высокую оценку специалистов.



**Центральный офис:** БЦ «Смирновский», г. Москва,  
ул. Смирновская, д. 25, стр. 2, офис 106

**Тел.:** 8 (800) 500-61-10+7 (495) 120-02-82

**График работы:** ПН-ПТ: 9:00-18:00, СБ-ВС: выходные

**E-mail:** [office@pipal.ru.com](mailto:office@pipal.ru.com) **Website:** [pipal.ru.com](http://pipal.ru.com)